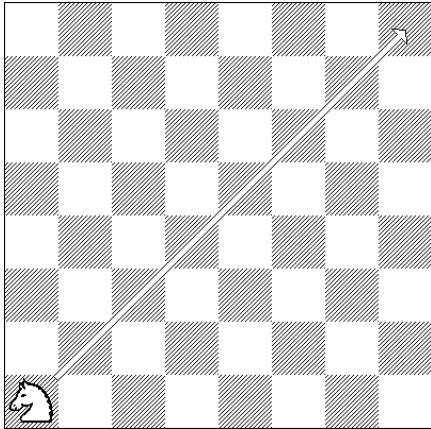


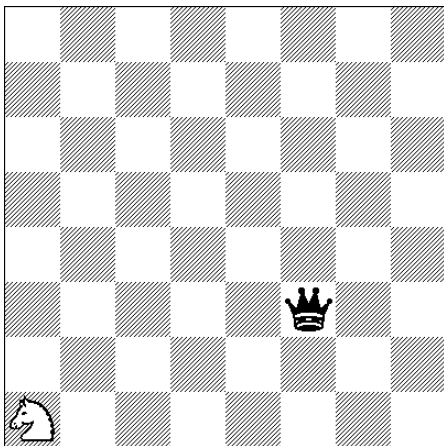
Předvánoční šachová žertovná soutěž o ceny

Řeš následující úlohy a zapiš si body

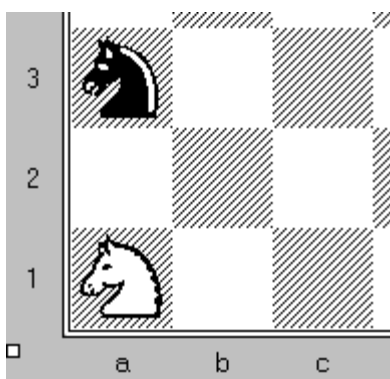
Zakresli a spočítej nejmenší počet tahů jezce při přesunu z a1 na h8.



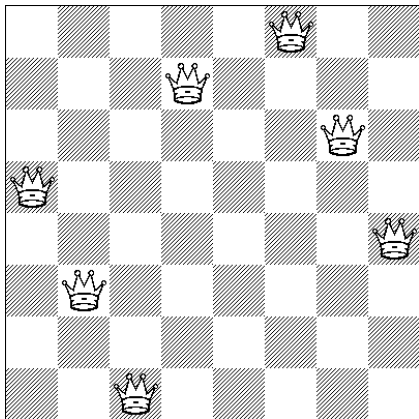
Najdi a zakresli největší počet polí, ze kterých dáma zajme bílého jezdce:



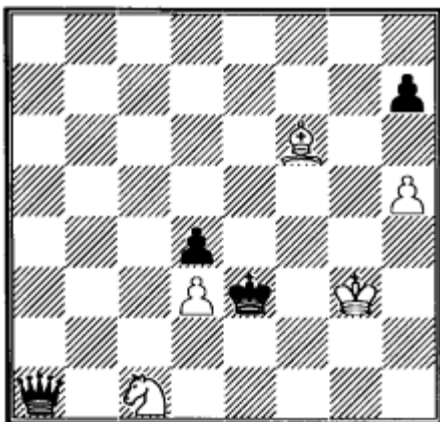
Najdi nejmenší počet tahů nutných k tomu, aby si jezdci vyměnili svá místa. Cestu vyznač do diagramu dvěma barvami. Napiš kolik tahů je potřeba:



Do diagramu dokresli jednu dámu tak, aby se žádná dáma na diagramu neohrožovala.



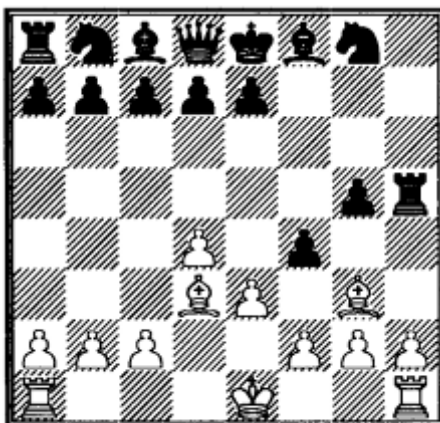
Dej mat jedním tahem. Nakresli tah do diagramu:



38



Najdi mat jedním tahem. Nakresli ho do diagramu:



36

